

سرطان پستان چیست؟

هر سینه از ۱۵ تا ۲۰ قسمت درست شده است که این قسمت ها وظیفه ساختن و ترشح بعد از حاملگی را به عهده دارند. این قسمتها پوشیده از چربی هستند و در واقع لوله های تو خالی هستند که هنگامیکه شیر ترشح می شود آن را به نوک پستان هدایت می کنند. در زیر بغل انسان حفره ای قرار دارد که در آن رگ های خونی و عصبی همراه با تعدادی غده های لنفاوی وجود دارند که ممکن است در پیشروی سرطان، در گیر شده، برداشتن آن موجب ورم دست بعد از عمل می شود.

روش های درمانی

۱ جراحی

۲ رادیوتراپی (اشعه درمانی)

۳ شیمی درمانی

۴ هورمون درمانی

در رادیو تراپی از اشعه برای کشتن سلول های سرطانی و یا برای جلوگیری از رشد آنها استفاده می شود. در شیمی درمانی، از مواد شیمیایی برای کشتن سلول های سرطانی استفاده می شود.



در هورمون تراپی با تقویت ترشح بعضی از هورمون های بدن از رشد سلول های سرطانی جلوگیری می شود.

روش جراحی

- برداشتن کل پستان اولین انتخاب درمانی در سرطان پستان است. گاهی غده سرطانی بقدری بزرگ است که برداشتن تمام آن بدون برداشتن کل پستان امکان پذیر نیست.
- گاهی با انجام شیمی درمانی میتوان ناحیه سرطانی را کوچک و محدود کرد و سپس آنرا برداشته بدون آنکه تمام پستان برداشته شود. به این جراحی برداشت تکه ای پستان می گویند که شامل برداشت غده به علاوه قسمتی از بافت اطراف آن می باشد.
- غدد لنفاوی هم معمولا در زمان برداشتن تکه ای پستان و یا برداشتن کل پستان از بدن خارج می شود.

روش ساده: کل پستان همراه با تعدادی از غدد لنفاوی

زیر بغل برداشته می شود.

روش کلی (رادیکال): روشی که تمام غدد لنفاوی

زیر بازو و پستان و حتی عضلات قفسه سینه برداشته می شود. شیمی در مانی گاهی اوقات سبب کوچک شدن سلول های سرطانی می شود.



آمادگی قبل از جراحی:

با افرادی که قبلا جراحی پستان شده اند صحبت کنیم.

از پزشک یا پرستار خود سوال کنیم.

اگر سیگاری هستید قبل و بعد از عمل حد اقل ۲ هفته

سیگار نکشید چون روند بهبودی را با تاخیر می اندازد.

اگر قبل از عمل درد خفیف دارید باهماهنگی پزشکتان از

استامینوفن به جای آسپرین استفاده کنید که از خونریزی

در طی جراحی جلوگیری می کند و اگر آسپرین استفاده

میکنید حتما قبل از عمل به پزشک بگویید تا داروی دیگری

را در صورت صلاحدید انتخاب کند.

روز قبل از عمل غذای سبک مصرف کنید.

از خوردن و آشامیدن از نیمه شب خودداری کنید.

توصیه های پس از عمل جراحی

ممکن است حداقل ۲۴ ساعت در بیمارستان بمانید.

اگر بعد از ۲۴ ساعت مرخص شدید و لوله های پلاستیکی

(درن) در محل باقی بود، در رابطه با نحوه تمیز کردن آنها

سوال کنید.

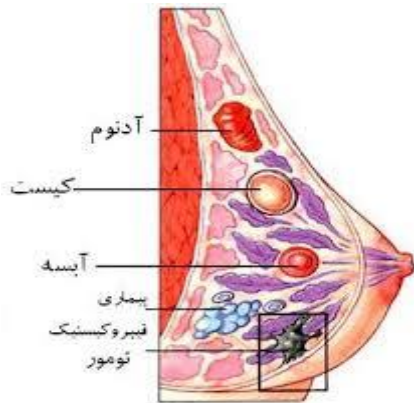




پارستان خشک حسیان ناسین

خود مراقبتی در جراحی برداشتن پستان

"ماستگتومی"



واحد آموزش به بیمار

تابستان ۱۳۹۴

باز نگری ۱۳۹۵

کد پمفلت: ۹۴/ب/۵۹



در صورتی که دچار مشکلات زیر شدید سریعاً به پزشک خود اطلاع دهید.

- تب بالاتر از ۳۷/۸ درجه سانتی گراد
- قرمزی سطح برش جراحی
- داشتن دردی که شدید می شود
- احساس تجمع مایع زیر پوست

منبع: مطالعات اینترنتی

آدرس پارت پارستان خشک ناسین

❖ <http://heshmatieh.mui.ac.ir>

❖ واحد آموزش به بیمار روزهای یکشنبه و سه شنبه شماره تماس : ۶۳-۴۶۲۵۹۰۶۱ داخلی ۳۰۲



• پزشک جراح معمولاً جهت کم کردن درد به شما دارو می دهد، که طبق تجویز پزشک مصرف کنید.

• ۳ تا ۴ هفته بعد از عمل سطح پستان بهبود می یابد و توصیه می شود پس از آن برای کنترل محل عمل و روند بهبودی به درمانگاه مراجعه کنید.

• در صورت صلاحدید پزشک بعد از عمل جراحی درمان هورمونی، شیمی درمانی یا هردو روش توأم انجام می شود تا از عود بیماری جلوگیری به عمل آید.

عوارض جانبی

- گیجی بعد از بیهوشی در افراد مسن
- تجمع مایع زیر پوست بعد از خارج شدن درن ها، که احتمالاً جراح مایع را با سوزن سرنگ تخلیه می کند.
- بی حسی سطح زیرین بازو
- گاه ورم بازو ممکن است گسترش یابد.

